



PROVINCIA DE TIERRA DEL FUEGO  
ANTARTIDA E ISLAS DEL ATLANTICO SUR  
REPUBLICA ARGENTINA

## PARTICULARES

Nº 017

PERIODO LEGISLATIVO 19 96

EXTRACTO CONSEJO PROFESIONAL DE CIENCIAS ECONOMICAS DE TIERRA DEL FUEGO, NOTA S/ LA REALIZACION DEL XI CONGRESO NACIONAL DE PROFESIONALES EN CIENCIAS ECONOMICAS, A REALIZARSE EN LA CIUDAD DE TUCUMAN.-

Entró en la Sesión de: \_\_\_\_\_

Girado a Comisión Nº \_\_\_\_\_

Orden del día Nº \_\_\_\_\_

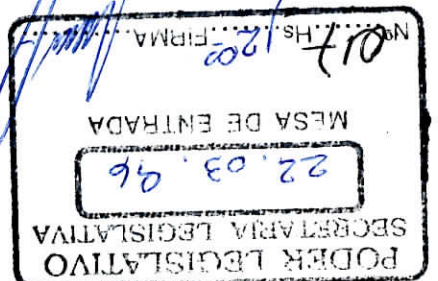
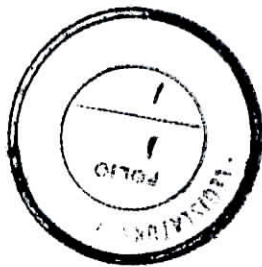


CONSEJO PROFESIONAL  
DE CIENCIAS ECONOMICAS DE TIERRA DEL FUEGO,  
ANTARTIDA E ISLAS DEL ATLANTICO SUR.

Fitz Roy 196 - Tel. 0901-33370 - (9410) Ushuaia - Tierra del Fuego

22/03/96  
175

NOTA Nº 21 / 96



Sr. Presidente  
Legislatura de  
Tierra del Fuego  
Dn. Miguel A. Castro

Por la presente nos dirigimos a Ud. a efectos de informar la realización del "XIX Congreso Nacional de Profesionales en Ciencias Económicas", a llevarse a cabo entre los días 23 y 26 de octubre del presente año en la ciudad de San Miguel de Tucumán.

Este Congreso es organizado por la Federación Argentina de Ciencias Económicas, y el Colegio de Graduados en Ciencias Económicas sede del mismo, y está destinado a todos los profesionales de Ciencias Económicas del País.

- Los aranceles de inscripción son:
- Profesionales participantes \$ 200.-
  - Jóvenes Profesionales \$ 150.-
  - Acompañantes \$ 120.-

Adjuntamos a ésta, información referida a dicho Congreso. Las inscripciones cierran el 30 de Junio de 1996.

Para cualquier consulta o información dirigirse a nuestro Consejo.

Sin otro particular, saludamos a Ud. atte.

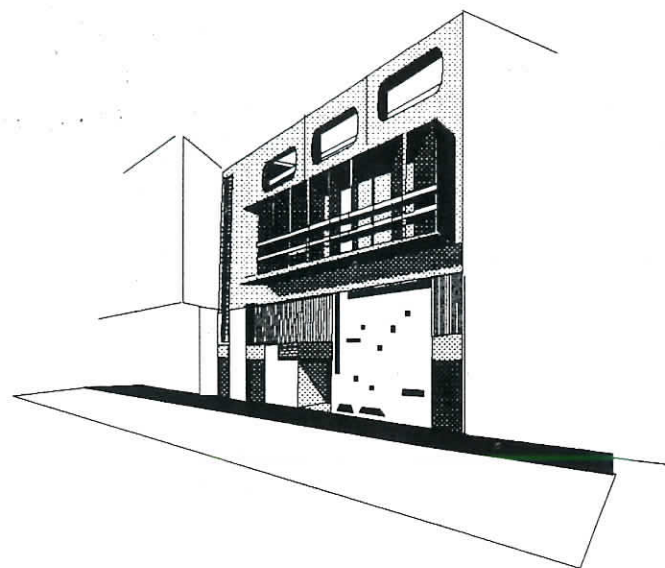
C.F. MARIA ELENA JIMENEZ  
CONSEJERA  
OP. A.T.F. USHUAIA

*María Elena Jimenez*

*En discreción de Sr. Presidente,  
de Sr. A. Castro  
22/03/96  
EJM*



NUESTRAS MEJORES REFERENCIAS

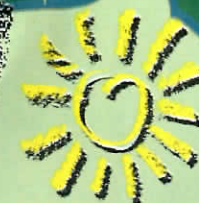


**SOLIDEZ**  
**CONFIANZA**  
**SEGURIDAD**



**Banco Empresario  
de Tucumán**

*Un Banco Confiable*



**Congreso  
Nacional de  
Profesionales en  
CIENCIAS  
ECONOMICAS**

*"Trabajo, experiencia y conocimientos  
para el bienestar de la comunidad"*

*Tucumán*

23, 24, 25 y 26 de octubre de 1996



ORGANIZA:  
FEDERACION ARGENTINA DE CONSEJOS  
PROFESIONALES DE CIENCIAS ECONOMICAS



SEDE:  
COLEGIO DE GRADUADOS EN  
CIENCIAS ECONOMICAS DE TUCUMAN

## INDICE

Invitación.....	Página 1
Temario XIº Congreso Nacional de Profesionales en Ciencias Económicas.....	Página 2
Reglamento del XIº Congreso Nacional de Profesionales en Ciencias Económicas.....	Página 4
Cuadro Comparativo de Tarifas y Comodidades Hoteleras.....	Página 6
Comisión Organizadora y Comité Ejecutivo.....	Página 8

### ARANCELES DE INSCRIPCIÓN

- Participantes	\$ 200.-
- Jóvenes Profesionales	\$ 150.-
- Acompañantes	\$ 120.-

### INCLUYE

- Profesionales Participantes: Inscripción, material de trabajo, lunch de bienvenida, refrigerios, almuerzos de trabajo, actividades recreativas, almuerzo de despedida.
- Acompañantes: Lunch de bienvenida, actividades recreativas, excursiones, almuerzo de despedida.

### CIERRE DE INSCRIPCIÓN:

30 de junio de 1996

PARA MAYOR INFORMACIÓN,

DIRIGIRSE AL CONSEJO DE SU RESPECTIVA PROVINCIA,  
O AL TEL/FAX (081)218056 DEL C.G.C.E. DE TUCUMAN



# CAJA POPULAR DE TUCUMAN

*Hecha para Servir*